

CASTLESTONE  
MANAGEMENT



AQA  
CAPITAL

# LOW VOLATILITY INCOME UCITS FUND

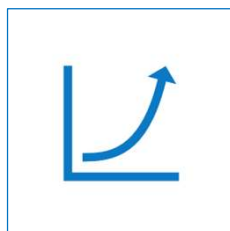
[www.castlestonemanagementllc.com](http://www.castlestonemanagementllc.com)

## Objetivo del Fondo

El objetivo de inversión del Fondo es generar crecimiento de capital a través de la propiedad de acciones, manteniendo al mismo tiempo en conjunto una menor volatilidad en relación con el mercado de renta variable estadounidense más amplio.

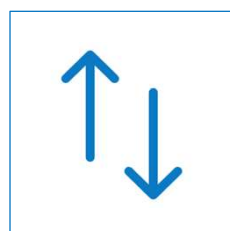
Se espera que el Fondo invierta principalmente en el mercado de renta variable de los Estados Unidos, centrándose en las acciones domiciliadas en los Estados Unidos o que están expuestas principalmente a los Estados Unidos de América. En conjunto, el fondo buscará que estas inversiones tengan características de volatilidad más bajas en relación con el mercado de valores estadounidense en general. Hasta el 100% de los activos del Subfondo podrán invertirse en renta variable. Sin embargo, no se espera que el Fondo tenga ningún sesgo específico de industria, capitalización de mercado o sector de mercado.

### Por qué invertir en acciones de baja volatilidad



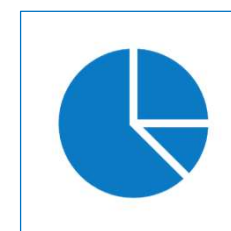
#### La baja volatilidad supera al S&P 500.

En los últimos 20 años, las acciones de baja volatilidad han superado al índice S&P 500 TR.



#### Menor volatilidad en el agregado vs. el índice S&P 500.

Históricamente, el POWERShares S&P Low Volatility ETF captura el 75% de los índices generales al alza y el 45% de los bajistas.



#### Una tenencia central para todos los apetitos de riesgo.

La renta variable forma parte de todas las carteras diversificadas, ya sean cautelosas, equilibradas o de crecimiento. Las acciones de baja volatilidad pueden encajar en todas las categorías de riesgo.



#### Amplia exposición a la economía de los Estados Unidos.

La baja volatilidad tiene exposición a los 11 sectores del S&P500. La renta variable estadounidense de baja volatilidad se puede utilizar para complementar una cartera equilibrada diversificada.

LOWVOLATILITY

## Sectores y ponderaciones (%)

### SECTORES Y PONDERACIONES (%)\*

TECNOLOGÍA DE LA INFORMACIÓN	<b>28.99%</b>
ATENCIÓN MÉDICA	<b>16.02%</b>
FINANZAS	<b>11.30%</b>
CONSUMO DISCRECIONAL	<b>9.74%</b>
SERVICIOS DE COMUNICACIÓN	<b>9.42%</b>
PRODUCTOS BÁSICOS DE CONSUMO	<b>7.82%</b>
INDUSTRIALES	<b>6.12%</b>
ENERGÍA	<b>4.99%</b>
UTILIDADES	<b>2.07%</b>
MATERIALES	<b>1.84%</b>
BIEN INMUEBLE	<b>1.69%</b>

### DESGLOSE GEOGRÁFICO (%)\*

EE.UU	<b>100.00%</b>
-------	----------------

### TOP 10 TENENCIAS (%)\*

APPLE INC	<b>9.42%</b>
MICROSOFT CORP	<b>8.65%</b>
AMAZON	<b>3.66%</b>
BERKSHIRE HATHAWAY	<b>2.77%</b>
ALPHABET INC-CL A	<b>2.55%</b>
UNITED HEALTH	<b>2.37%</b>
ALPHABET INC CL C	<b>2.30%</b>
EXXON MOBIL	<b>2.27%</b>
JOHNSON & JOHNSON	<b>2.20%</b>
JP MORGAN CHASE & CO	<b>1.94%</b>



# Ponderaciones de fondos

PONDERACIÓN(%)*	COMPAÑÍA	TICKER(CÓDIGO B URSÁTIL)	CAPITALIZACIÓN DE MERCADO**
0.27	3M CO	MMM US	\$66.28
0.93	ABBOTT LABORATORIES	ABT US	\$191.43
1.36	ABBVIE INC	ABBV US	\$285.80
0.81	ACCENTURE PLC-CL A	ACN US	\$175.94
0.75	ADOBE INC	ADBE US	\$156.45
0.37	AIR PRODUCTS & CHEMICALS INC	APD US	\$68.43
2.55	ALPHABET INC-CL A	GOOGL US	\$1,145.22
2.30	ALPHABET INC-CL C	GOOG US	\$1,145.22
0.38	ALTRIA GROUP INC	MO US	\$81.92
3.66	AMAZON.COM INC	AMZN US	\$856.94
0.43	AMERICAN EXPRESS CO	AXP US	\$110.40
0.61	AMERICAN TOWER CORP	AMT US	\$98.64
0.72	AMGEN INC	AMGN US	\$140.14
9.42	APPLE INC	AAPL US	\$2,066.94
0.58	AT&T INC	T US	\$131.21
1.16	BANK OF AMERICA CORP	BAC US	\$265.70
2.77	BERKSHIRE HATHAWAY INC-CL B	BRK/B US	\$681.92
0.52	BLACKROCK INC	BLK US	\$107.12
0.55	BOEING CO/THE	BA US	\$113.53
0.72	BRISTOL-MYERS SQUIBB CO	BMJ US	\$152.98
1.11	BROADCOM INC	AVGO US	\$233.65
0.64	CATERPILLAR INC	CAT US	\$124.67
1.65	CHEVRON CORP	CVX US	\$347.07
0.46	CHUBB LTD	CB US	\$91.56
0.94	CISCO SYSTEMS INC	CSCO US	\$195.71
0.45	CITIGROUP INC	C US	\$87.60
1.19	COCA-COLA CO/THE	KO US	\$275.08
0.27	COLGATE-PALMOLIVE CO	CL US	\$65.81
0.72	COMCAST CORP-CLASS A	CMCSA US	\$151.19
0.72	CONOCOPHILLIPS	COP US	\$147.04
0.95	COSTCO WHOLESALE CORP	COST US	\$202.56
0.36	CROWN CASTLE INC	CCI US	\$58.74
0.15	CSX CORP	CSX US	\$65.13

\*Las ponderaciones están sujetas a cambios, la información en relación con el Fondo se proporciona con fines de contexto e ilustración..

\*\*Miles de millones al 30/12/2022.

LOWVOLATILITY

# Ponderaciones de fondos

PONDERACIÓN(%)*	COMPAÑÍA	TICKER(CÓDIGO BURSÁTIL)	CAPITALIZACIÓN DE MERCADO**
0.59	CVS HEALTH CORP	CVS US	\$122.45
0.85	DANAHER CORP	DHR US	\$193.22
0.60	DEERE & CO	DE US	\$127.87
0.24	DOMINION ENERGY INC	D US	\$51.10
0.42	DUKE ENERGY CORP	DUK US	\$79.30
0.57	ELEVANCE HEALTH INC	ELV US	\$122.51
1.36	ELI LILLY & CO	LLY US	\$347.61
0.35	EOG RESOURCES INC	EOG US	\$76.08
0.26	EQUINIX INC	EQIX US	\$60.62
2.27	EXXON MOBIL CORP	XOM US	\$454.25
0.31	FREEPORT-MCMORAN INC	FCX US	\$54.31
0.49	GENERAL ELECTRIC CO	GE US	\$91.55
0.59	GOLDMAN SACHS GROUP INC	GS US	\$121.29
1.56	HOME DEPOT INC	HD US	\$321.92
0.76	HONEYWELL INTERNATIONAL INC	HON US	\$144.08
0.50	INTEL CORP	INTC US	\$109.08
0.13	INTUITIVE SURGICAL INC	ISRG US	\$93.77
2.20	JOHNSON & JOHNSON	JNJ US	\$461.85
1.94	JPMORGAN CHASE & CO	JPM US	\$393.34
0.84	LINDE PLC	LIN US	\$160.67
0.59	LOCKHEED MARTIN CORP	LMT US	\$127.50
0.68	LOWE'S COS INC	LOW US	\$120.48
0.42	MARSH & MCLENNAN COS	MMC US	\$82.08
1.42	MASTERCARD INC - A	MA US	\$334.33
0.95	MCDONALD'S CORP	MCD US	\$193.02
0.49	MEDTRONIC PLC	MDT US	\$103.38
1.29	MERCK & CO. INC.	MRK US	\$281.30
1.15	META PLATFORMS INC-CLASS A	META US	\$315.56
8.65	MICROSOFT CORP	MSFT US	\$1,787.73
0.44	MONDELEZ INTERNATIONAL INC-A	MDLZ US	\$91.02
0.58	MORGAN STANLEY	MS US	\$143.69
0.60	NETFLIX INC	NFLX US	\$131.23
0.82	NEXTERA ENERGY INC	NEE US	\$166.13
0.74	NIKE INC -CL B	NKE US	\$183.07

\*Las ponderaciones están sujetas a cambios, la información en relación con el Fondo se proporciona con fines de contexto e ilustración.

\*\*Miles de millones al 30/12/2022.

# Ponderaciones de fondos

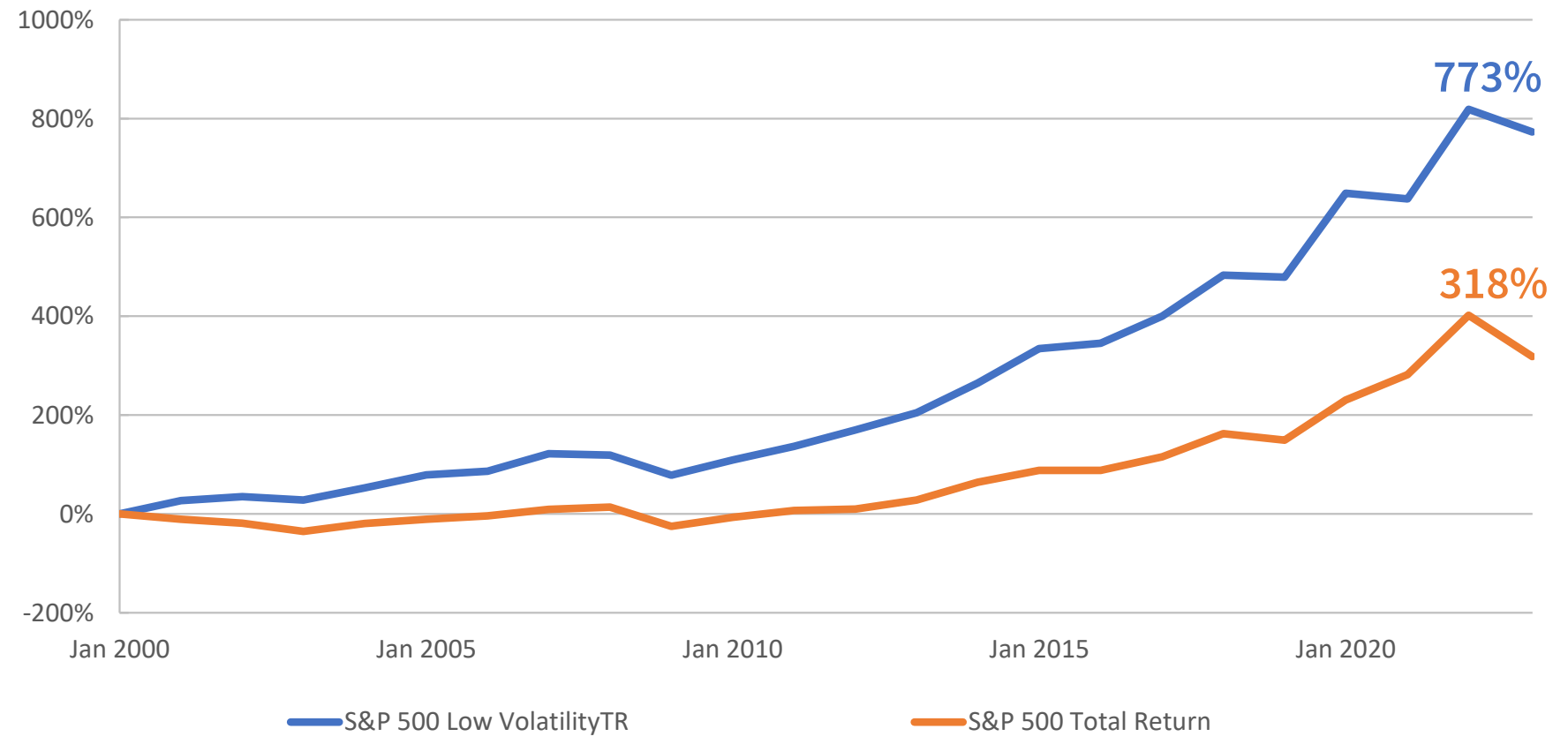
PONDERACIÓN(%)*	COMPAÑÍA	TICKER(CÓDIGO BURSÁTIL)	CAPITALIZACIÓN DE MERCADO**
1.78	NVIDIA CORP	NVDA US	\$359.50
1.19	PEPSICO INC	PEP US	\$248.90
1.38	PFIZER INC	PFE US	\$287.63
0.75	PHILIP MORRIS INTERNATIONAL	PM US	\$156.90
1.73	PROCTER & GAMBLE CO/THE	PG US	\$359.15
0.46	PROLOGIS INC	PLD US	\$104.06
0.61	QUALCOMM INC	QCOM US	\$123.24
0.75	RAYTHEON TECHNOLOGIES CORP	RTX US	\$148.36
0.57	S&P GLOBAL INC	SPGI US	\$109.12
0.61	SALESFORCE INC	CRM US	\$132.59
0.62	SCHWAB (CHARLES) CORP	SCHW US	\$155.42
0.21	SEMPRA ENERGY	SRE US	\$48.58
0.33	SHERWIN-WILLIAMS CO/THE	SHW US	\$61.50
0.37	SOUTHERN CO/THE	SO US	\$77.74
0.53	STARBUCKS CORP	SBUX US	\$113.86
1.63	TESLA INC	TSLA US	\$388.97
0.74	TEXAS INSTRUMENTS INC	TXN US	\$149.95
1.05	THERMO FISHER SCIENTIFIC INC	TMO US	\$215.98
0.68	UNION PACIFIC CORP	UNP US	\$127.31
0.65	UNITED PARCEL SERVICE-CL B	UPS US	\$150.36
2.37	UNITEDHEALTH GROUP INC	UNH US	\$495.37
0.78	VERIZON COMMUNICATIONS INC	VZ US	\$165.47
1.64	VISA INC-CLASS A SHARES	V US	\$442.22
0.93	WALMART INC	WMT US	\$382.38
0.74	WALT DISNEY CO/THE	DIS US	\$158.43
0.79	WELLS FARGO & CO	WFC US	\$157.34

\*Las ponderaciones están sujetas a cambios, la información en relación con el Fondo se proporciona con fines de contexto e ilustración..

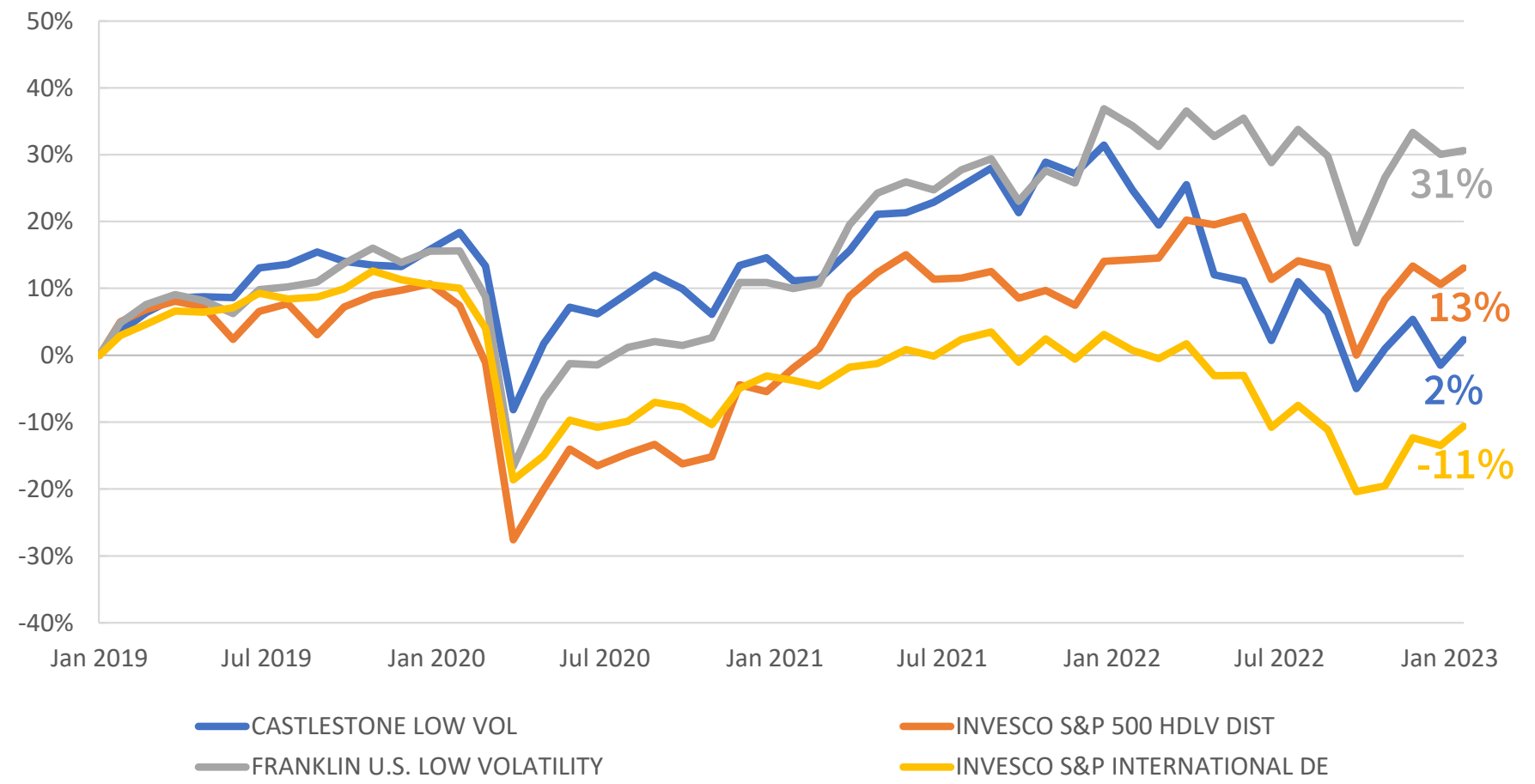
\*\*Miles de millones al 30/12/2022.

LOWVOLATILITY

## LOW VOL TR VS S&P 500 TR (De 31/12/1999 - 18/01/2023)

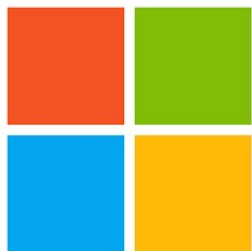


## LOW VOL UCITS vs COMPS (De 09/01/2019 - 24/01/2023)





**Microsoft** las acciones han subido 289.51% del 30/12/2016 al 24/01/2023. Microsoft Teams tenía 270 millones de usuarios activos en octubre de 2022.



**Microsoft** El sistema operativo Windows de Microsoft es el jugador dominante en las PC. La compañía se ha trasladado a la computación en la nube y ahora es el jugador número dos detrás de Amazon. Microsoft ha sido un jugador importante en el negocio de los videojuegos desde que se lanzó la primera Xbox en 2001 y está comprando Activision Blizzard para aumentar su alcance en el público de los juegos. Microsoft también posee LinkedIn, Skype y GitHub.

**Disney** las acciones han bajado un -1.71% del 30/12/2016 al 24/01/2023. Disney+ ahora tiene más de 151.1 millones de suscriptores pagos globales, informó la compañía en su estado de resultados del tercer trimestre de 2022.



**Disney** El servicio de streaming ha ganado 2,1 millones de suscriptores en el último trimestre, y 44,4 millones de suscriptores en el transcurso de los últimos 12 meses. Disney ahora espera tener de 230 a 260 millones de suscriptores en todo el mundo para 2024.

**Johnson & Johnson** las acciones han subido un 46.01% del 30/12/2016 al 24/01/2023. Johnson & Johnson proyecta que las ventas de vacunas contra la COVID-19 para 2022 serán de entre 3 y 3.500 millones.



**Johnson & Johnson** La compañía dijo que vendió 502 millones de dólares de su vacuna Contra el Covid-19 en el tercer trimestre de 2021. El negocio farmacéutico de J&J, que desarrolló la vacuna Covid de inyección única, generó \$ 12.9 mil millones en ingresos, un aumento del 13.8% año tras año.

**Home Depot** las acciones han subido un 136.94% del 30/12/2016 al 24/01/2023. The Home Depot®, el minorista de mejoras para el hogar más grande del mundo, reportó ventas de \$36.8 mil millones para el tercer trimestre del año fiscal 2021, un aumento de \$3.3 mil millones, o 9.8 por ciento, con respecto al tercer trimestre del año fiscal 2020.



**Home Depot** Las ventas comparables para el tercer trimestre del año fiscal 2021 aumentaron un 6,1 por ciento, y las ventas comparables en los Estados Unidos aumentaron un 5,5 por ciento. Al final del tercer trimestre, la Compañía operaba un total de 2,317 tiendas minoristas en los 50 estados, el Distrito de Columbia, Puerto Rico, las Islas Vírgenes de los Estados Unidos, Guam, 10 provincias canadienses y México.

**American Tower** las acciones suben un 103.61% del 30/12/2016 al 24/01/2023. American Tower, uno de los REIT más grandes del mundo, es un propietario, operador y desarrollador independiente líder de bienes raíces de comunicaciones para múltiples inquilinos con una cartera de aproximadamente 219,000 sitios de comunicaciones.



**American Tower** La compañía tiene un modelo de negocio predecible con altas barreras de entrada. American Tower se beneficiará del despliegue de 5G, que se encuentra en sus primeras etapas. La compañía paga casi un dividendo del 2%.

**Caterpillar** las acciones han subido un 177.78% del 30/12/2016 al 24/01/2023. Caterpillar Inc anunció ventas e ingresos del tercer trimestre de 2021 de \$12.4 mil millones, un aumento del 25% en comparación con los \$9.9 mil millones en el tercer trimestre de 2020.



**Caterpillar** El aumento se debió principalmente a un mayor volumen de ventas, impulsado por una mayor demanda de equipos y servicios por parte de los usuarios finales, y una realización de precios favorable. La compañía es el principal proveedor de servicios para todos los principales ferrocarriles de América del Norte, lo que los hace responsables de más de 100,000 millas de ferrocarril. CAT tiene la capacidad de construcción para crear más de 180.000 máquinas en todo el mundo cada año.

# Información del Fondo



**Transparente:** 100% de transparencia de las tenencias del Fondo

**Sin apalancamiento:** El Fondo no emplea apalancamiento que pueda distorsionar los rendimientos (positiva o negativamente)

**Cartera diversificada:** El Fondo tiene como objetivo generar un crecimiento del capital del mercado de renta variable, manteniendo al mismo tiempo en conjunto una menor volatilidad en relación con el mercado de renta variable estadounidense más amplio.

Disponible en USD, EUR, GBP.

**Liquidez diaria:** Todas las acciones subyacentes cotizan en bolsa y son líquidas. Detalles completos del fondo disponibles bajo petición.

CLASS ID	ISIN	BLOOMBERG TICKER	TYPE OF SHARE CLASS	CURRENCY	MIN INVESTMENT / HOLDING	MIN SUBSEQUENT INVESTMENT	SUBSCRIPTION FEE	CDSC	MANAGEMENT FEE	ONGOING SALES CHARGE
A	MT7000024139	AQCLVIA MV	RDR / Clean	\$ USD	\$ 10,000	\$ 1,000	-	-	1.75%	-
AA	MT7000024147	AQCLVAA MV	RDR / Clean	€ EUR	€ 10,000	€ 1,000	-	-	1.75%	-
AAA	MT7000024154	AQCLAAA MV	RDR / Clean	£ GBP	£ 10,000	£ 1,000	-	-	1.75%	-
B	MT7000024162	AQCLVIB MV	CDSC	\$ USD	\$ 10,000	\$ 1,000	-	Up to 6%	1.75%	1.00%
BB	MT7000028999	AQCLVBB MV	CDSC	€ EUR	€ 10,000	€ 1,000	-	Up to 6%	1.75%	1.00%
BBB	MT7000024170	AQCLBBB MV	CDSC	£ GBP	£ 10,000	£ 1,000	-	Up to 6%	1.75%	1.00%
C	MT7000024188	AQCLVIC MV	Sub fee	\$ USD	\$ 10,000	\$ 1,000	Up to 6%	-	1.75%	1.00%
CCC	MT7000024196	AQCLCCC MV	Sub fee	£ GBP	£ 10,000	£ 1,000	Up to 6%	-	1.75%	1.00%
D	MT7000024584	AQCLVID MV	CDSC	\$ USD	\$ 5,000	\$ 500	-	Up to 4%	1.75%	1.00%
DDD	MT7000024592	AQCLDDD MV	CDSC	£ GBP	£ 5,000	£ 500	-	Up to 4%	1.75%	1.00%
E	MT7000024600	AQCLVIE MV	Sub fee	\$ USD	\$ 5,000	\$ 500	Up to 4%	-	1.75%	1.00%
EEE	MT7000024618	AQCLEEE MV	Sub fee	£ GBP	£ 5,000	£ 500	Up to 4%	-	1.75%	1.00%
FFF	MT7000025342	AQCLVFF MV	Sub fee	£ GBP	£ 1,000	£ 500	Up to 4%	-	1.25%	-

LOW VOLATILITY

# Datos clave

## DATOS BREVES

Clase de activos	Equity-US
Estructura Regulatoria	UCITS
Domicilio	Malta
Fecha de lanzamiento	10/12/2018
Moneda base del subfondo	USD
Monedas de clase de acciones	USD/GBP/EUR
Clase de uso compartido disponible	Entrada/Salida/Limpieza
Inversión inicial mínima	10,000/5,000/1,000
Frecuencia de negociación	Diario
SICAV Tamaño	*€244.39m
SICAV	AQA UCITS SICAV PLC

## CONTRAPARTES

Consejero	Castlestone Management LLC
Gestor de Fondos	AQA Capital Ltd
Custodio	Swissquote Financial Services (Malta) Ltd
Administrador	Calamatta Cuschieri Fund Services Ltd
Auditor	Deloitte Audit Ltd Malta
Regulador	Malta Financial Services Authority

## EQUIPO DE VENTAS INTERNACIONALES

William Morris	+44 1243 836722
James Loxton	+44 7957 315474
George Harris	+44 7972 028519

\*SICAV Tamaño al 30/12/2022

# Descargo de Responsabilidad

AQA UCITS Fund SICAV plc está autorizada en Malta por la Autoridad de Servicios Financieros de Malta como organismo de inversión colectiva en valores mobiliarios (OICVM).

Este documento es emitido por Castlestone Management LLC ("Nosotros"). La información contenida en este documento no está dirigida a, ni está destinada a su distribución o uso por personas en ninguna jurisdicción en la que los productos de inversión no estén autorizados para su distribución o en la que no se permita la difusión de información sobre los productos de inversión. Este documento no ofrece vender ningún producto. Toda inversión en el Fondo debe realizarse de conformidad con el Suplemento de Oferta del Fondo. Copias del Suplemento de Oferta, estados financieros anuales auditados e informes semestrales y los documentos de información clave para el inversor (en idioma inglés) están disponibles de forma gratuita bajo petición. No seremos responsables de ningún uso que usted haga de cualquier información en este documento. No somos su asesor o fiduciario. No estamos recomendando ni haciendo ninguna representación en cuanto a la idoneidad de cualquier producto o el tratamiento fiscal, legal o contable de cualquier producto. No somos responsables de la información que se afirma que se obtiene o se deriva de fuentes de terceros. Todas las opiniones se dan a partir de la fecha del presente y están sujetas a cambios. No estamos obligados a informarle de dichos cambios. Cualquier proyección y opinión expresada en este documento se expresa únicamente como comentario general del mercado y no constituye asesoramiento de inversión o retorno garantizado. Representan los puntos de vista de Castlestone Management LLC en el momento de la publicación y están sujetos a cambios sin previo aviso. Cualquier dato de rendimiento simulado y/o datos de rendimiento pasado contenidos en este documento no es un indicador fiable ni una garantía de rendimiento futuro. Una inversión en el Fondo puede incluir una comisión o tarifa de venta que se cobra en el momento de la compra inicial de la inversión y

puede deducirse de la cantidad invertida, lo que reduce el tamaño de su inversión. Se puede cobrar un cargo por reembolso / ventas diferidas contingentes en el momento en que canjee a su inversionista y dicho cargo puede tener un impacto en la cantidad de dinero que recibe en su reembolso. Los ingresos de las inversiones pueden fluctuar y los inversores pueden no recuperar la cantidad invertida originalmente. Una inversión en el Fondo puede efectuarse por cambios en los tipos de cambio de divisas. Si canjea su inversión antes de los 6 años, puede estar en mayor riesgo de perder parte o la totalidad del dinero que invierte. Cualquier declaración prospectiva relacionada con la condición financiera, los resultados de las operaciones y los negocios de Castlestone Management LLC, expresa o implícita, se basa en las expectativas y suposiciones actuales de la administración, que pueden cambiar sin previo aviso, y no son garantía de resultados, rendimiento o eventos futuros.

Nada en este documento constituye una representación de que cualquier estrategia o recomendación de inversión es adecuada o apropiada para las circunstancias individuales de un inversionista o de otra manera constituye una recomendación personal.

Las inversiones implican riesgos, y los inversores deben ejercer la prudencia y su propio juicio al tomar sus decisiones de inversión. Los inversores y los posibles inversores deben hacer referencia a las advertencias de riesgo establecidas en el Suplemento de Oferta del Fondo. Este documento es confidencial. Ninguna parte de ella puede ser reproducida, distribuida o transmitida sin el permiso por escrito de Castlestone Management LLC. Ni este documento ni ninguna copia del mismo pueden distribuirse, directa o indirectamente, en los Estados Unidos de América o sus territorios o posesiones (los "Estados Unidos" o a cualquier persona estadounidense según se define en las Regulaciones bajo la Ley de Valores de los Estados Unidos de 1933 (según enmendada)). Cualquier incumplimiento de estas restricciones

puede constituir una violación de la ley de valores de los Estados Unidos. Esto no es exhaustivo; podrán aplicarse otras formulaciones específicas de la región. En caso de duda, consulte con Castlestone

Departamento de Cumplimiento de Management LLC. Castlestone Management LLC es un asesor de inversiones registrado en el estado de Nueva Jersey. Estar registrado no implica un cierto nivel de habilidad o entrenamiento. La inversión en cualquier Fondo implica riesgos significativos. Un inversor potencial o continuo no debe invertir en ningún Fondo a menos que esté convencido de que él y/o su representante de inversiones o asesor profesional han solicitado y recibido toda la información que le permita a él o a ambos evaluar los riesgos en términos de una inversión o inversión continuada en el Fondo. La información en este documento no ha sido aprobada ni verificada por la Comisión de Bolsa y Valores de los Estados Unidos ni por ninguna autoridad estatal de valores. No se permite ninguna invitación al público en Hong Kong para comprar o suscribirse a ningún producto. Debe consultar a su propio abogado, asesor comercial y asesor fiscal en cuanto a asuntos legales, comerciales, fiscales y relacionados con cualquiera de los contenidos de este documento.

Información adicional sobre Castlestone Management LLC está disponible en el sitio web de la Comisión de Bolsa y Valores de los Estados Unidos en <https://adviserinfo.sec.gov/firm/summary/170379>.

## AVISO

El contenido de este documento no ha sido revisado por ninguna autoridad reguladora en Hong Kong. Se recomienda tener precaución en relación con la oferta. Si tiene alguna duda sobre cualquiera de los contenidos de este documento, debe obtener asesoramiento profesional independiente.